

仮設校舎賃貸借仕様書

1. 名称

須賀川支援学校仮設校舎

2. 設置場所

福島県須賀川市芦田塚地内 (独立行政法人国立病院機構 福島病院敷地内)

3. 業務概要

貸付者は、下記の期日において、別紙の仮設校舎標準仕様書及び図面による施設を建設し、貸付し、解体・復旧するものとする。

4. 契約期間

本契約締結の日から令和9年11月30日までとし、各期日は下記のとおり。

(1)施設の建設期間は、本契約締結の日から令和6年3月15日までとする。

(2)施設の賃貸借期間は、令和6年3月16日から令和9年8月15日までとする。

(3)施設の解体及び原状復旧の期間は、令和9年8月16日から令和9年11月30日までとする。

5. 施設概要

(1)構造・規模

○仮設校舎：軽量鉄骨造2階建て 延べ面積970㎡程度 天井高3,000mm確保

仮設校舎の配置等は別紙「配置図」及び「平面図」を基本とし、寸法の詳細は受注者の仕様とする。

地耐力は、仮定値(長期50KN/m²)を想定する。

受注者は、建設予定場所の地盤調査を行うこととし、想定と異なり地盤改良等が必要となる場合は発注者と貸付者で協議する。(契約変更の対象とする)

○仮設駐車場：900㎡程度 砂利敷き t=100

(2)仕様

要求する各仕様は以下のとおりとし、これと同等以上とすること。(詳細は別紙参照)

(基礎) 建築基準法に準じる仕様

(外壁) サンドイッチパネル t=40 (内外壁：カラーガルバリウム鋼板 t=0.27
内部：硬質ポリウレタンフォーム)

(屋根) 二重折板屋根

上葺折板：ガルバリウム鋼板 t=0.6 H=166

裏面：ポリエチレンフォーム貼 t=4 グラスウール t=100

下葺折板：ガルバリウム鋼板 t=0.6 H=166

(建具) 外部出入口アルミサッシ5ヶ所：引違戸 うち昇降口1ヶ所は二枚引き

戸（車椅子対応）とする。

内部建具のうち多目的トイレ、保健室、1F 教室の 2 教室は二枚引き戸（車椅子対応）とする。

（床） 床パネル仕様 合板下地 t=5.5 + 長尺塩ビシート t=2.0

（内壁） 外壁パネル表し

（天井） カラー合板パネル 2F 天井裏グラスウール t=100

6. 各種申請手続き等

建築基準法に基づく計画通知及び仮設建築物の許可、消防法に基づく届出、その他関係法令に基づく手続きは、発注者と協力して貸付者が行うこと。

なお、手続きを行うにあたり必要な手数料は、貸付者の負担とする。

7. その他 留意事項等

(1) 仮設校舎の配置、平面計画、設備の詳細について、発注者、関係機関と打合せのうえ施工すること。

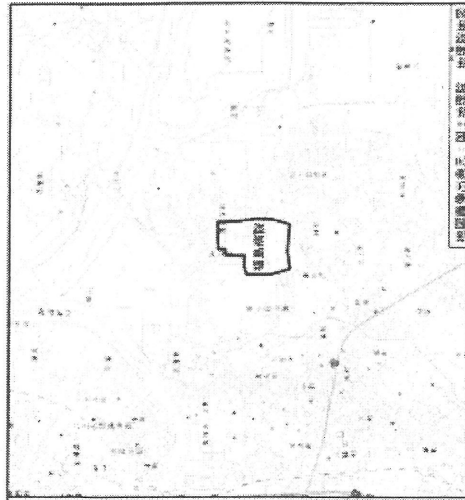
(2) 建設にあたり仕様の軽微な変更についてはそれぞれ協議することとし、これにかかる費用は、受注者の負担とする。

仮設校舎標準仕様書 別紙

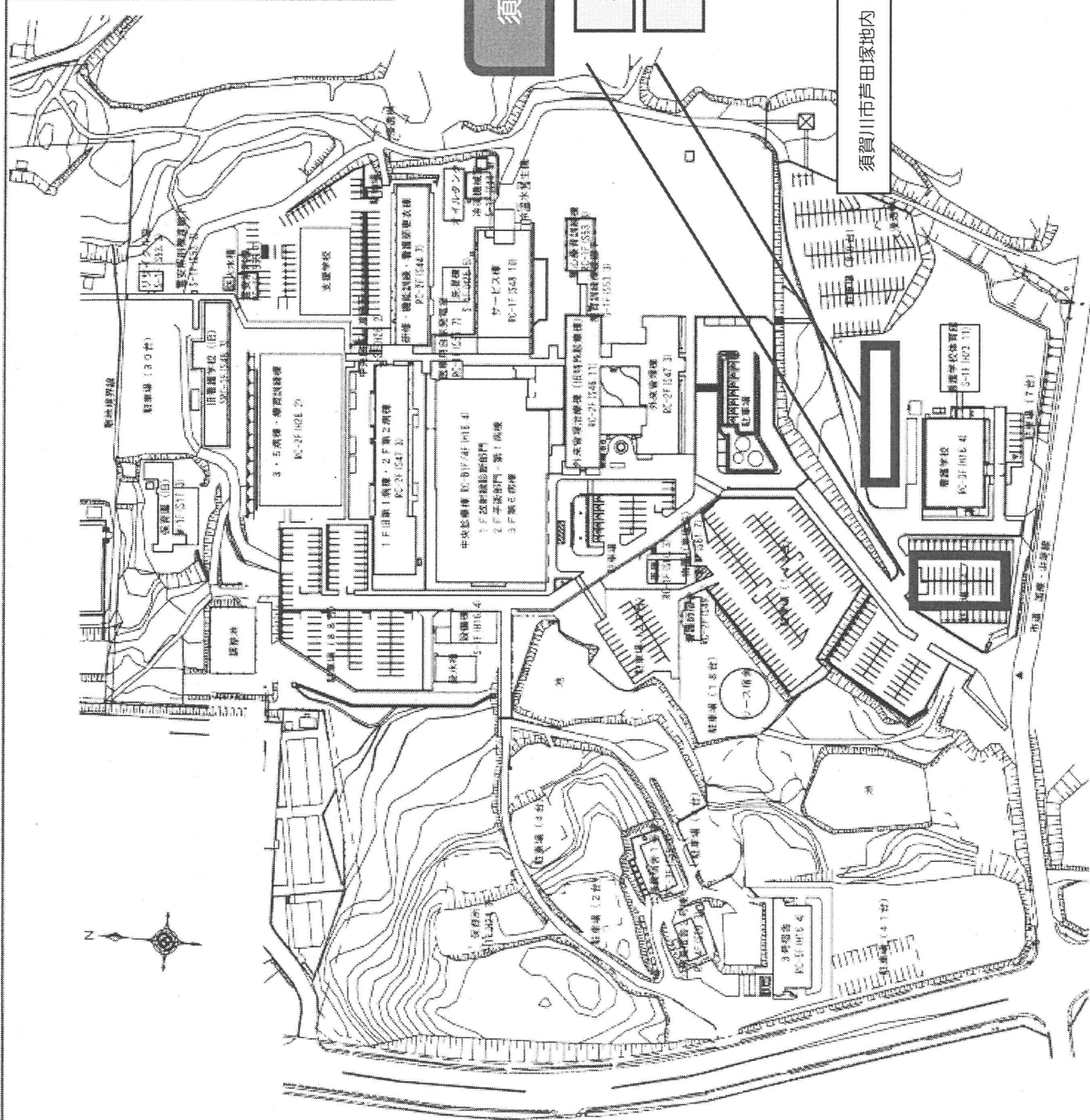
構造概要	基礎	鉄筋コンクリート造又はH鋼及び鉄筋コンクリート造
	軸組	軽量鉄骨造(ブレース構造)
	外部階段	鉄骨造
外部仕上げ	屋根	二重折板 上葺折板:ガルバリウム鋼板 t=0.6 H=166 裏面:ポリエチレンフォーム貼t=4 グラスウールt=100 下葺折板:ガルバリウム鋼板 t=0.6 H=166
	外壁	壁パネル (断熱材サンドイッチパネル 厚40)
	建具	アルミ引き違いサッシ ガラス:スクリーンテンパ(透明、型)
	樋	塩ビ製
	板金金物	土台水切カラー鉄板 厚0.35
	塗装	鉄部さび止め塗装下地、見え掛かり部 PE塗装 (メーカー仕様)

室名	床	幅木	内 壁	天井	天井高さ	備考(備品)
各教室	長尺床シート 厚2程度 床パネルの上、厚5.5合板捨て貼り	塩ビ製	外壁パネル表し	カラー合板パネル	3,000	エアコン、無地白板、掲示板、生徒用ロッカー、室名札、掛時計、カーテン
校長室	同上	同上	同上	同上	同上	エアコン、無地白板、月例白板、室名札、掛時計、カーテン
事務室	同上	同上	同上	同上	同上	エアコン、月例白板、室名札、流し台、掛時計、カーテン
保健室	同上	同上	同上	同上	同上	エアコン、月例白板、流し台、室名札、掛時計、カーテン、ベット置き場用カーテンレール(カーテン別途)
会議・応接室	同上	同上	同上	同上	同上	エアコン、室名札、掛時計、カーテン
保護者待合室	同上	同上	同上	同上	同上	エアコン、室名札、掛時計、カーテン
職員室	同上	同上	同上	同上	同上	エアコン、月例白板、無地白板、流し台、スチール保管庫、掛時計、室名札、カーテン
図書室	同上	同上	同上	同上	同上	エアコン、室名札、掛時計、カーテン
手洗い	同上	同上	同上	同上	同上	水飲み用シンク(3口)
廊下	同上	同上	同上	同上	同上	
便所	同上	同上	同上	同上	同上	手洗い用シンク(3口)

設備概要	電気設備	看護学校裏の受変電設備より分岐、電灯設備(LED照明)、コンセント設備、放送設備、非常灯設備、自動火災報知設備、火災通報装置設備、LAN用設備(MDF盤まで)、電話配管設備、テレビ共聴設備、インターホン設備、トイレ呼び出し装置設備、防災設備(バクスター型消火栓含む)
	機械設備	給水設備、排水設備、衛生器具(洋便器はウォッシュレット付/多目的トイレはウォッシュレット付)、24H換気設備、局所換気設備、空調設備(エアコン)、事務室・職員室・保健室流し台下に電気温水器12Lを設置、昇降口脇にガードンパン設置、2F手洗い場に洗濯機パン設置
その他	建築基準法、消防法他各種届出等は、発注者と協力して受注者が行うこと。なお、手続を行うにあたり必要な手数料は、受注者の負担とする。	



福島県 須賀川市 須賀川 須賀川地区
 須賀川地区
 須賀川地区



須賀川支援学校仮設校舎賃貸

須賀川支援学校仮設校舎建設地

仮設駐車場建設地

須賀川市芦田塚地内 (独立行政法人国立病院機構 福島病院敷地内)



配置図	
縮尺	1/1000
作成日	2018年
作成者	国土院 建築部 建築課

【備品内容】

- ①各教室共通 × 10教室
 ・生徒用ロッカー (9人用 W900 × D400 × H880
 ・平面白板 ・掲示板 ・エアコン ・掛時計
 W3600 × H1200 W1800 × H1200 (2F)
 ②職員室
 ・月例白板 W1800 × H900 ・無地白板 W1800 × H900
 ・エアコン ・流し台 W600 × D550 × H890
 ・調理台 W600 × D550 × H890 ・掛時計

- ③手洗い場
 ・全槽シンク 3台
 ④男女トイレ
 ・全槽シンク 各1台
 ⑤図書室
 ・掛時計
 ・エアコン

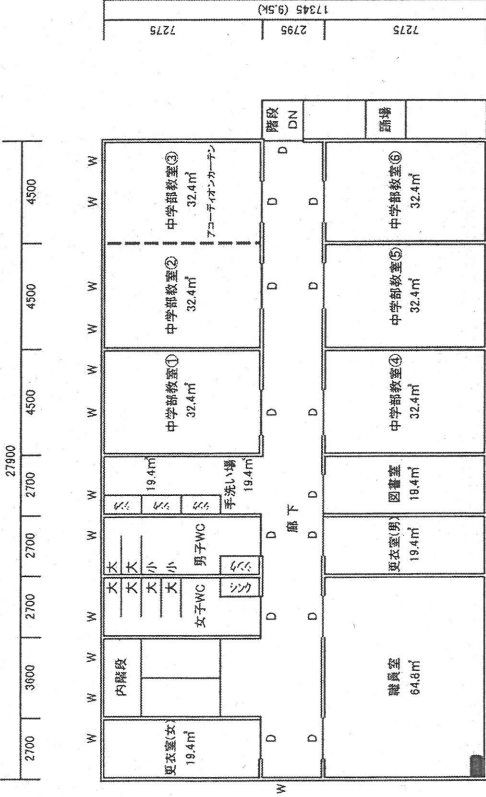
(1F)

- ⑥保健室 W1800 × H800
 ・月例白板 W1800 × H900
 ・エアコン ・流し台 W600 × D550 × H890
 ・調理台 W600 × D550 × H890 ・掛時計
 ⑦事務室
 ・月例白板 W1800 × H800
 ・エアコン ・流し台 W600 × D550 × H890
 ・調理台 W600 × D550 × H890 ・掛時計
 ⑧校長室
 ・月例白板 W1800 × H900 ・無地白板 W1800 × H900
 ・エアコン ・掛時計

- ⑨男女WC
 ・全槽シンク 各1台

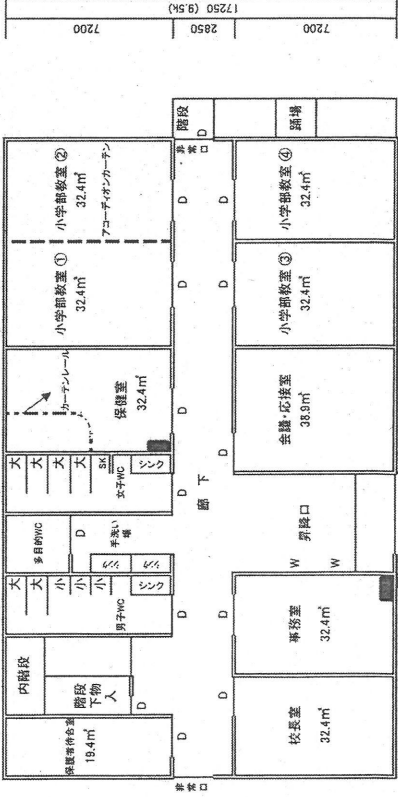
- ⑩手洗い場
 ・全槽シンク 2台
 ⑪会議・応接室
 ・エアコン ・掛時計

- ⑫保護者待合室
 ・エアコン ・掛時計
 その他共通
 ・室名札



8037.5	2700	2700	4500	4500	4500	4500	4537.5
27975 (15.5k)							

2F 平面図



7200	2850	4500	4500	4500	4500	4500	7200
17250 (9.5k)							

1F 平面図